

活力と魅力あふれる会社へ

推進体制

第一生命グループにとって最も重要な経営資源は「人財」であるとの考えのもと、成長戦略を支えるグループ人財の強化のため、営業職員に対する採用・育成の革新による強固な

営業体制の構築、職員の働き方変革による付加価値の向上、ダイバーシティのさらなる推進等に取り組んでいます。

これらの取り組みをより実効性の

あるものとするため、「ES・ダイバーシティ推進専門委員会」を設置し、グループ人財の強化に向けた取り組みの計画策定・実行策の推進・進捗管理を行っています。

雇用と人事

職種体系

当社の職員は、営業職員と内勤職員から構成されます。営業職員は「生涯設計デザイナー」と呼ばれ、生命保険や多くのサービスを通じてお客さま一人ひとりの生涯設計のコンサルティングをしています。内勤職員のうち

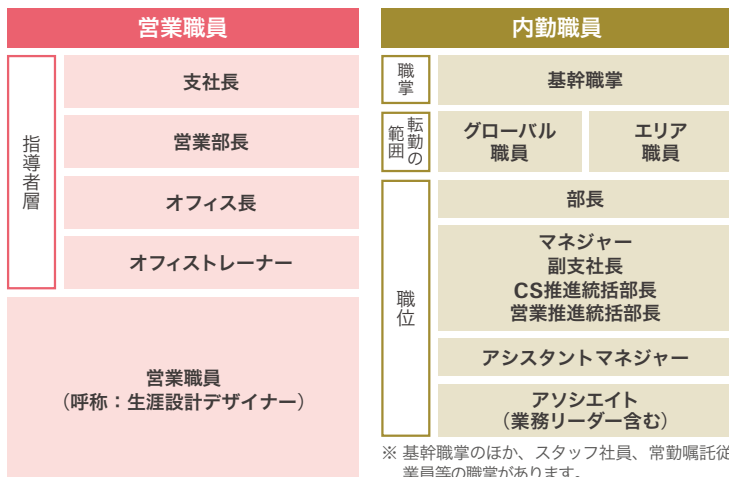
基幹職掌は全国転勤型のグローバル職員、勤務地域の限定されたエリア職員で構成されています(①②③)。

留学生の採用

「ダイバーシティ推進」と「積極的な人財のグローバル化」を目指し、外国人留学生の新卒採用を行っています。

2011年4月には、中国、ベトナム、バングラデシュからの外国人留学生をグローバル職員として4名採用しました。外国人留学生の採用を通じて、多様な文化や価値観を持つ人財が職場の中で協働していくことで、当グループの国際競争力が高まっていくことにつながります。

① 職種体系



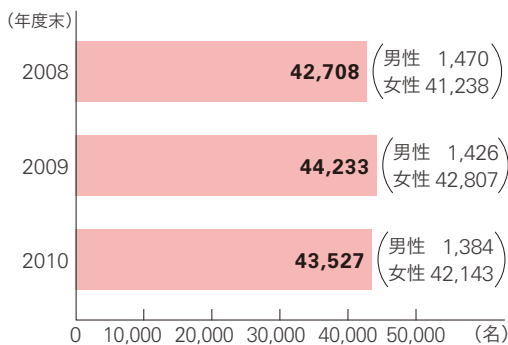
② 職員の採用人数・平均年齢・平均勤続年数・平均給与 (2010年度)

	採用人数	平均年齢	平均勤続年数	平均給与(月額)
営業職員	9,791名	46歳7カ月	10年0カ月	263千円
内勤職員	938名	42歳11カ月	12年7カ月	286千円
基幹職掌(グローバル職員)	111名	43歳2カ月	19年6カ月	—
基幹職掌(エリア職員)	96名	39歳9カ月	15年5カ月	—
その他	731名	46歳6カ月	3年2カ月	—

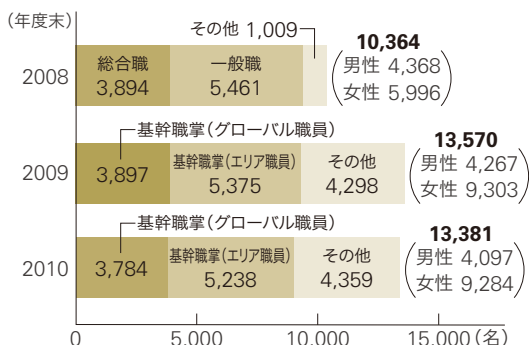
※ その他には、スタッフ社員、常勤嘱託従業員等が含まれます。

③ 在籍状況

営業職員の在籍状況



内勤職員の在籍状況



※ その他には、スタッフ社員、常勤嘱託従業員等が含まれます。