

活力と魅力あふれる会社へ

職員は、当社の最も重要な経営資源です。職員一人ひとりが個性を磨き、専門性を高められる環境を提供し、活力と魅力あふれる会社を目指します。

推進体制

当社では、最も重要な経営資源を「人財」とし、中期経営計画の柱の一つとして「『人財』が成長を支える態勢の確立」を掲げています。その実現のため、「ES・ダイバーシティ推進専門委員会」を設置し、人材育成およびダイバーシティマネジメントの推進のため具体的な取り組みを行っています。

雇用と人事

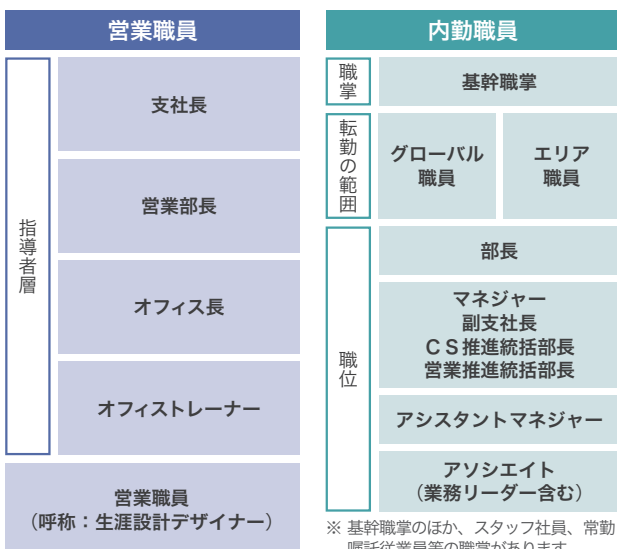
■ 職種体系

当社の職員は、営業職員と内勤職員から構成されます。営業職員は「生涯設計デザイナー」と呼ばれ、生命保険や多くのサービスを通じてお客さま一人ひとりの生涯設計のコンサルティングをしています。内勤職員のうち基幹職掌は全国転勤型のグローバル職員、勤務地域の限定されたエリア職員で構成されています。

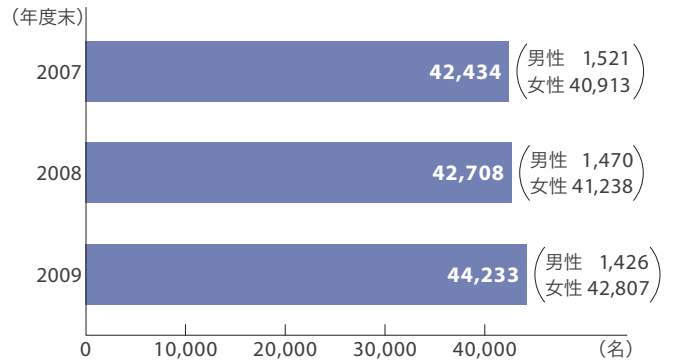
■ 内勤職員の職掌統合

2009年7月の人事制度改定において、内勤職員の職掌である総合職と一般職を「基幹職掌」として統合し、職務付与の差をなくしました。これにより、適材適所の人財活用を進め、知識と経験を有する人財を適切な規模で配置できるようになりました。

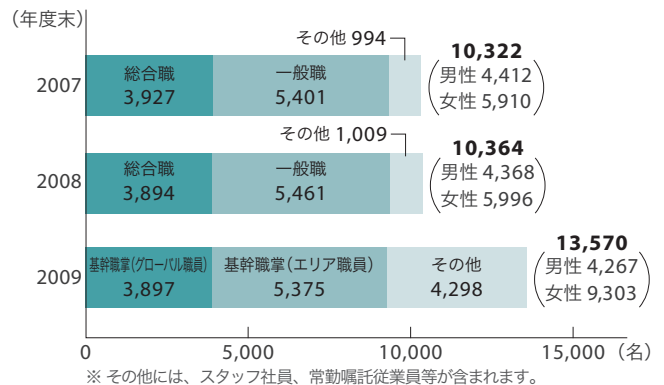
職種体系



営業職員の在籍状況



内勤職員の在籍状況



■ スタッフ社員制度の創設

2009年4月に新しくスタッフ社員制度を創設し、当社に就業していた派遣社員約3,200名をスタッフ社員として直接雇用しました。勤務成績に応じて最長で60歳まで（さらに一定の要件を満たした場合は65歳まで）雇用契約を更新できるほか、エリア職員への登用制度等を設けています。こうした対応により、お客さま向け事務・サービスの一層の品質向上を図ります。

職員の採用人数・平均年齢・平均勤続年数・平均給与 (2009年度)

	採用人数	平均年齢	平均勤続年数	平均給与 (月額)
営業職員	11,827名	46歳2カ月	9年10カ月	259千円
内勤職員	3,674名	42歳7カ月	12年4カ月	291千円
基幹職掌 (グローバル職員)	96名	43歳1カ月	19年5カ月	—
基幹職掌 (エリア職員)	85名	39歳3カ月	15年0カ月	—
その他	3,493名	46歳4カ月	2年7カ月	—

※ その他には、スタッフ社員、常勤嘱託従業員等が含まれます。